

## Sénart en chiffres – naissances 2009

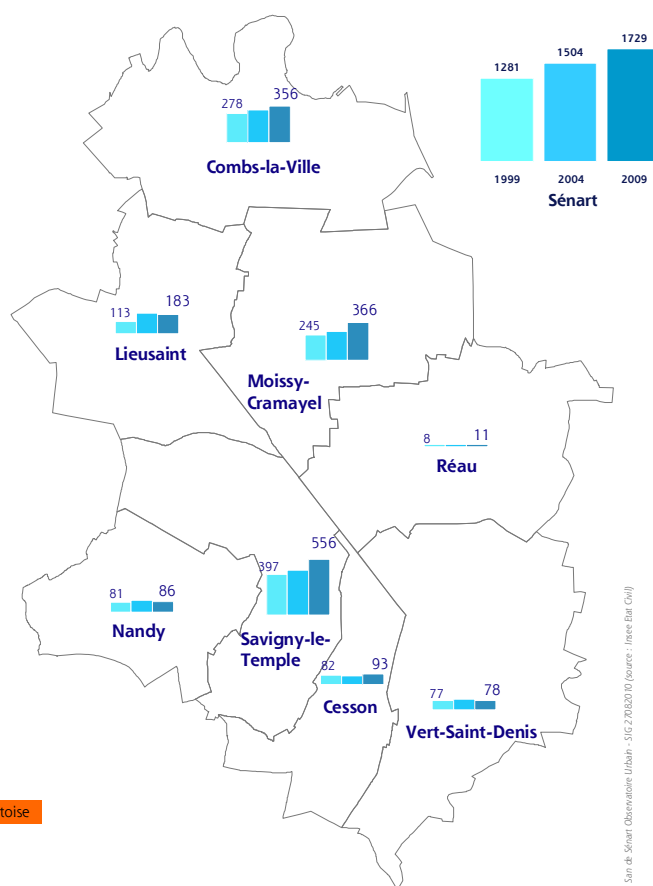
- En 2009<sup>1</sup>, 1 729 naissances sont recensées à Sénart, soit environ 500 de plus qu'en 1999.

Sur la période 1999-2009, le nombre moyen de naissances à Sénart est de 1 500 par an : sur la première partie de la décennie la moyenne annuelle est de 1 400, contre environ 1 650 sur la seconde partie de la décennie. Au total, 16 617 naissances ont été recensées sur la totalité de la période 1999-2009 à Sénart.

Certaines communes contribuent plus à la croissance des naissances sur Sénart : telles les communes de Moissy-Cramayel, Savigny le Temple et Lieusaint.

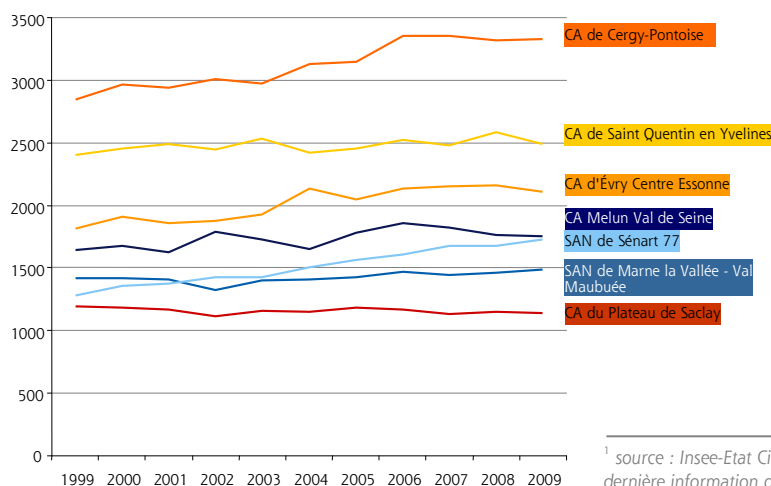
Les naissances enregistrées à Sénart représentaient 7,5% du total enregistré en Seine et Marne en 1999 et elles représentent en 2009, 8,9% du total. Ainsi la croissance du nombre de naissances est de + 35% à Sénart, contre + 14% en Seine et Marne et + 9% en Ile de France comme pour la Grande Couronne.

Evolution des naissances entre 1999 et 2009



territoire	1999	2009
<b>Sénart 77</b>	<b>1 281</b>	<b>1 729</b>
Seine et Marne	17 028	19 331
Grande Couronne	69 647	75 967
Ile de France	167 295	181 557

Evolution comparée des naissances



L'évolution des naissances est relativement importante à Sénart : notamment en comparaison avec d'autres intercommunalités de la région. Toutefois, les anciennes Villes Nouvelles que sont Cergy et Evry, connaissent des également une évolution notable des naissances, proche de + 20% entre 1999 et 2009.

<sup>1</sup> source : Insee-Etat Civil (le calcul d'indicateur de type "taux de natalité" utilise la population, ou la dernière information disponible actuellement, est celle du recensement de population, datée du 1<sup>er</sup> janvier 2007. le calcul du taux de natalité est alors réalisé à partir des naissances en 2007).

