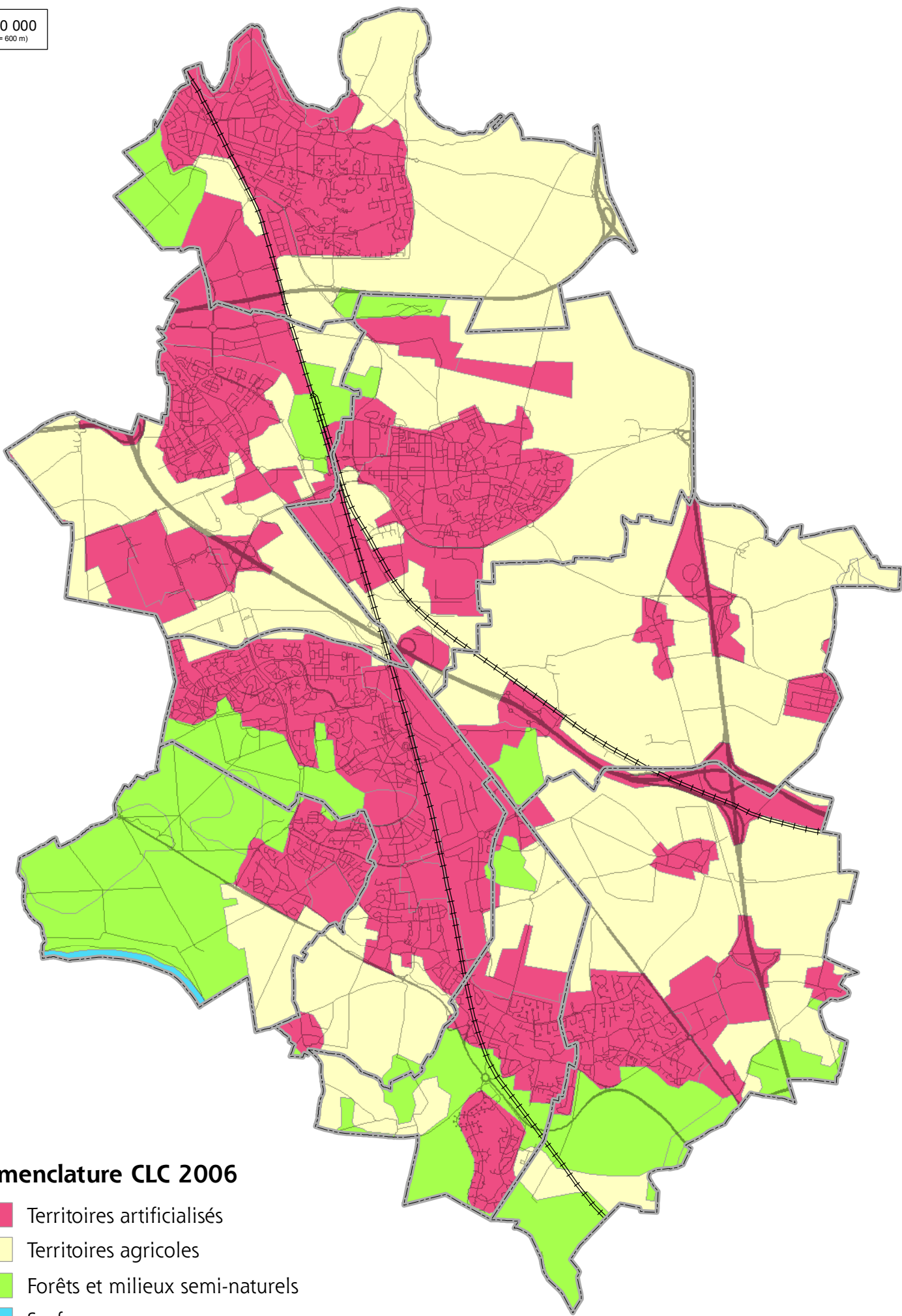


# Occupation des sols - Corine Land Cover 2006 (niveau 1)

1 / 60 000  
(1cm = 600 m)



## Nomenclature CLC 2006

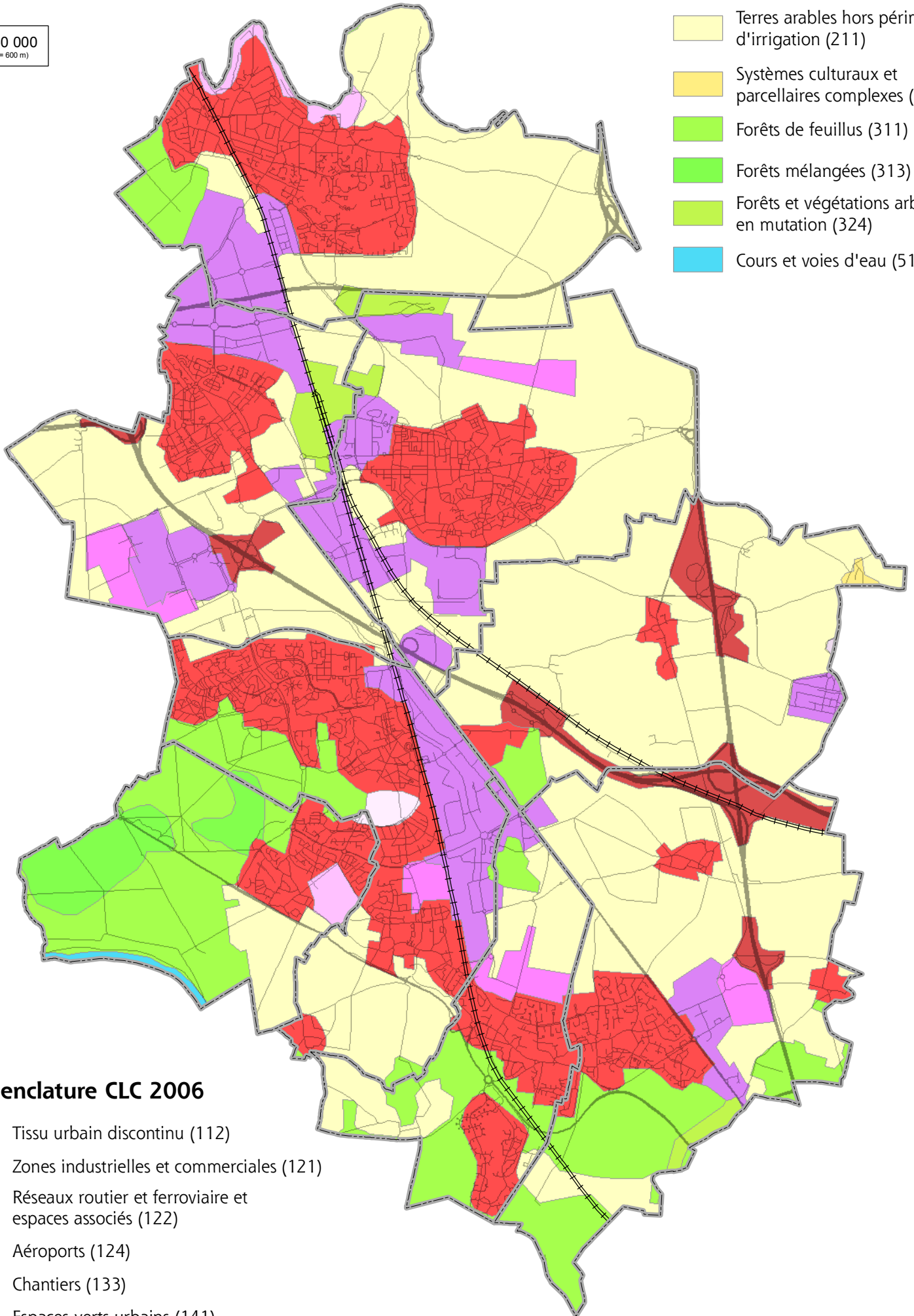
- Territoires artificialisés
- Territoires agricoles
- Forêts et milieux semi-naturels
- Surfaces en eau



# Occupation des sols - Corine Land Cover 2006 (niveau 3)

1 / 60 000  
(1cm = 600 m)

- Terres arables hors périmètres d'irrigation (211)
- Systèmes culturaux et parcellaires complexes (242)
- Forêts de feuillus (311)
- Forêts mélangées (313)
- Forêts et végétations arbustives en mutation (324)
- Cours et voies d'eau (511)



## Nomenclature CLC 2006

- Tissu urbain discontinu (112)
- Zones industrielles et commerciales (121)
- Réseaux routier et ferroviaire et espaces associés (122)
- Aéroports (124)
- Chantiers (133)
- Espaces verts urbains (141)
- Équipements sportifs et de loisirs (142)